

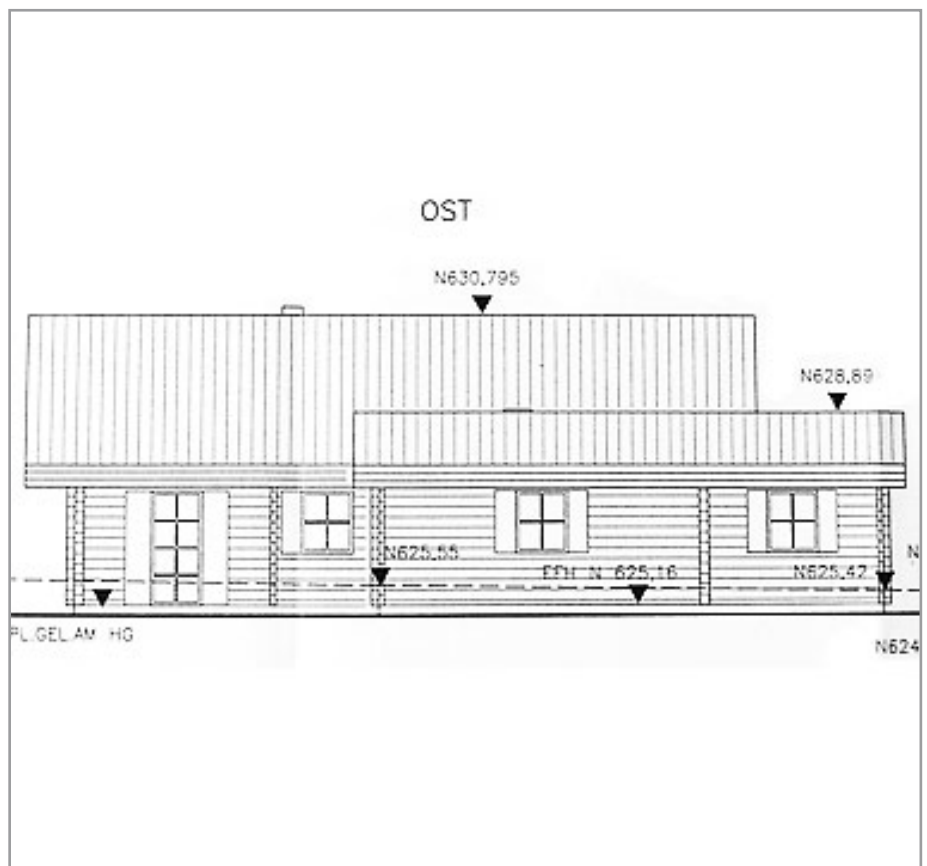
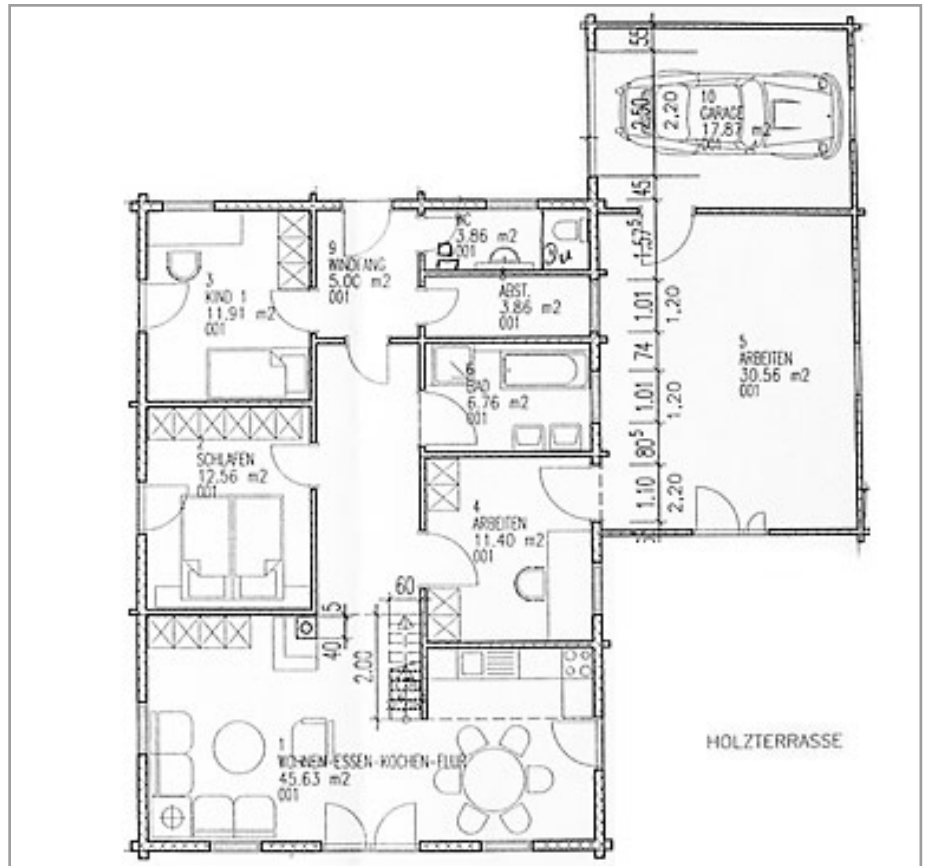
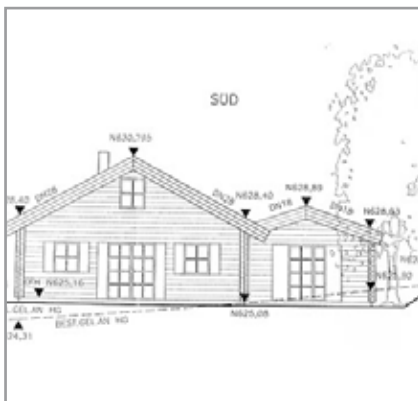


Barrierefreies Wohnen

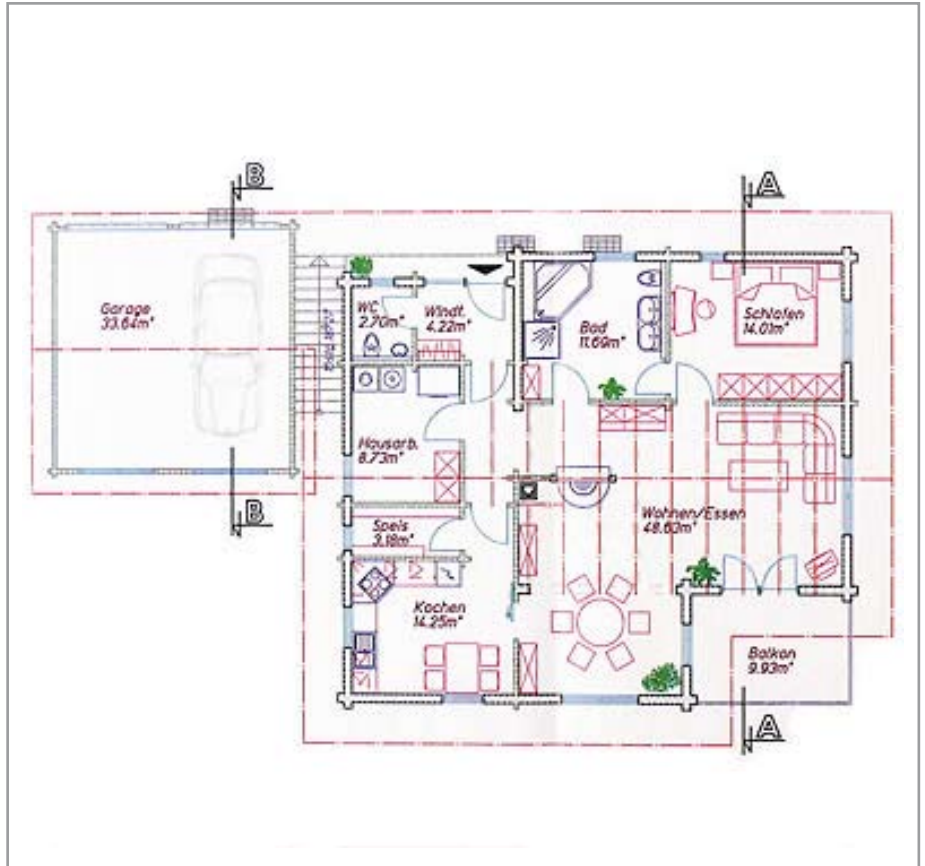
Lassen Sie sich von schon verwirklichten Wohnträumen von Rems-Murr-Holzhaus inspirieren. Barrierefreies Wohnen vom **Rems-Murr-typenHAUS** bis zum **Rems-Murr-exklusivHAUS**

Haus Hohenstufen verfügt zum Beispiel über eine Wohnfläche von insgesamt 108 m² auf einer Wohnebene und ist daher auch ideal für barrierefreies Wohnen.

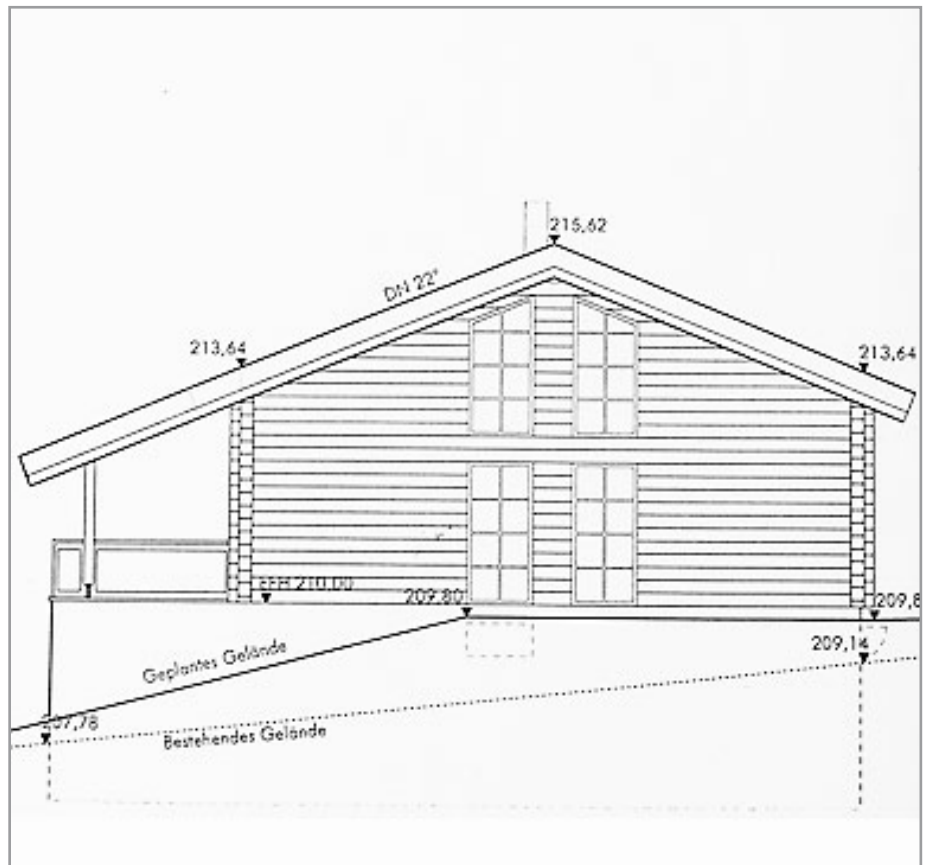
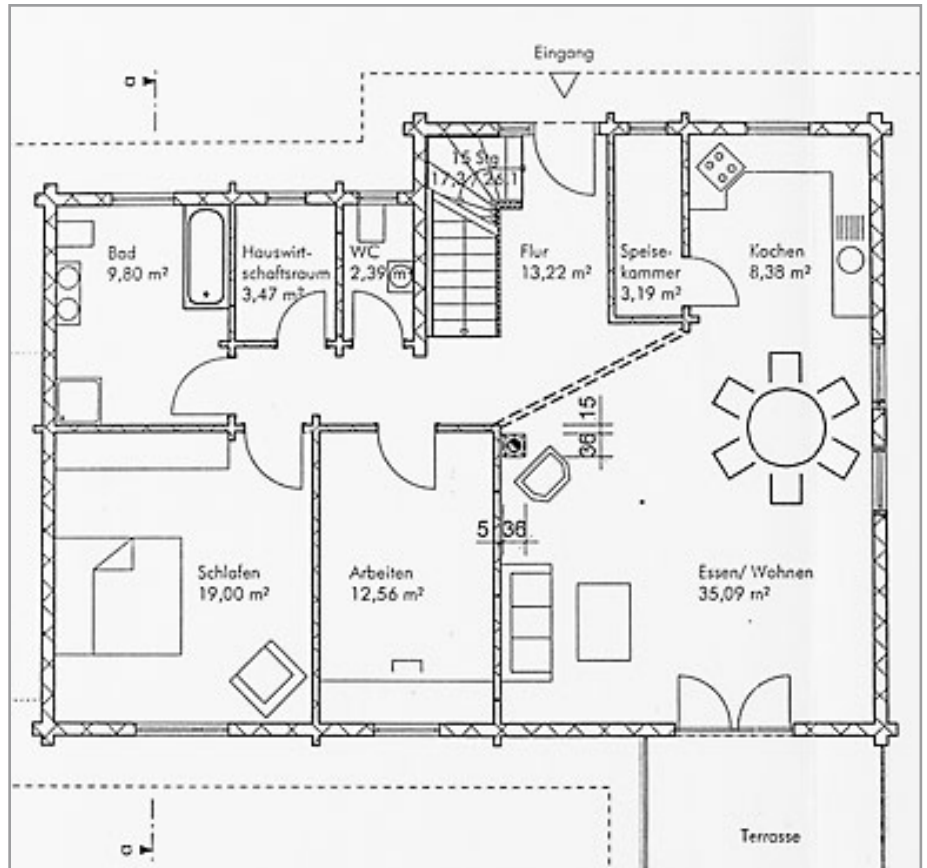
Offen gestaltete Räume, große Fenster sowie eine sichtbare Balkenlage verleihen diesem Haustyp das ganz besondere Ambiente einer Sommerfrische in den Alpen. Übrigens werden alle verwendeten Baustoffe auf ihre Umwelt- und Menschenverträglichkeit geprüft bevor sie ihren Weg in ein Rems-Murr-Holzhaus finden. Alle RMH Häuser sind daher bedenkenlos für Allergiker geeignet.



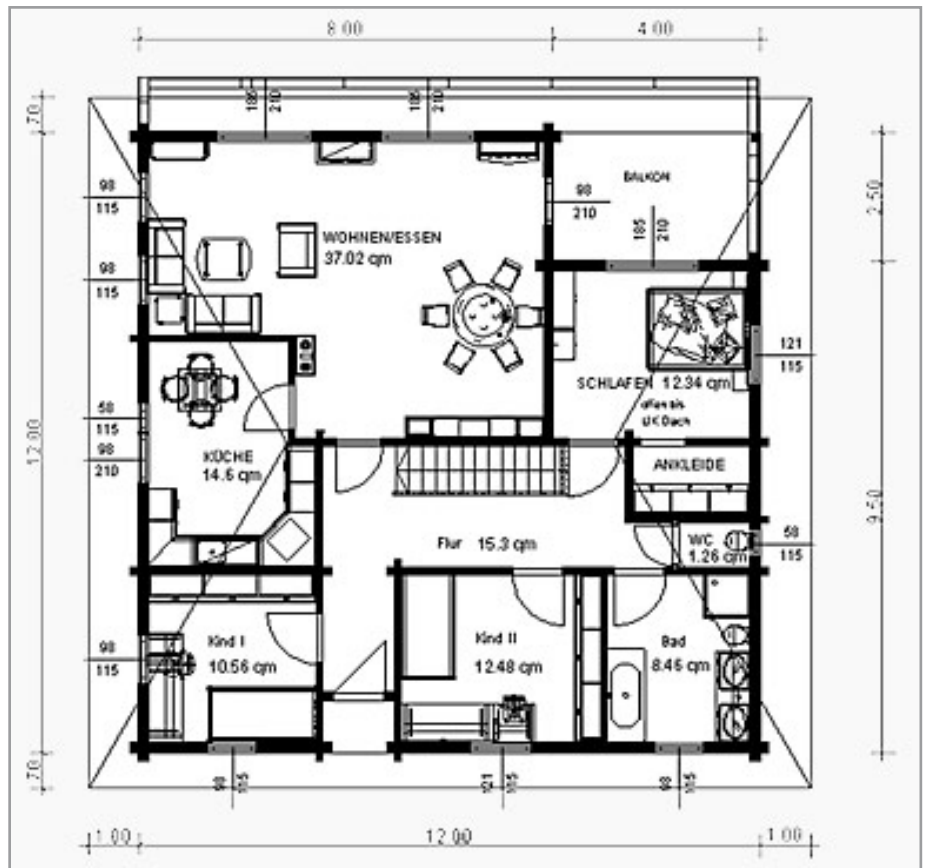
Haus Eberhardzell



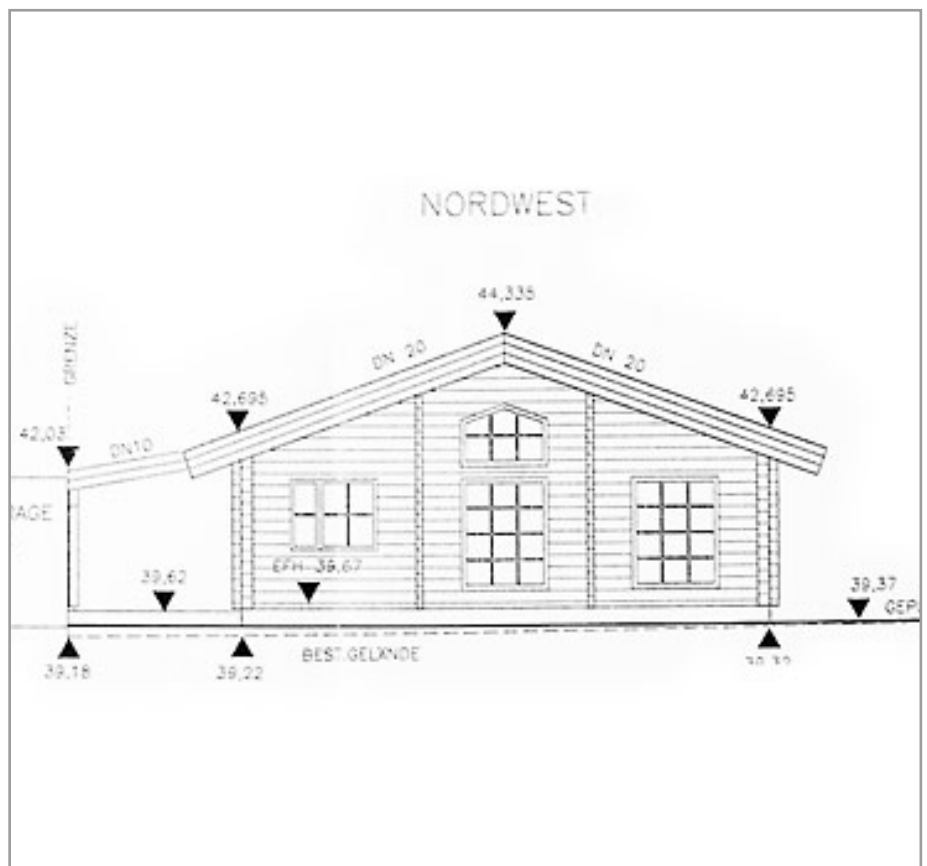
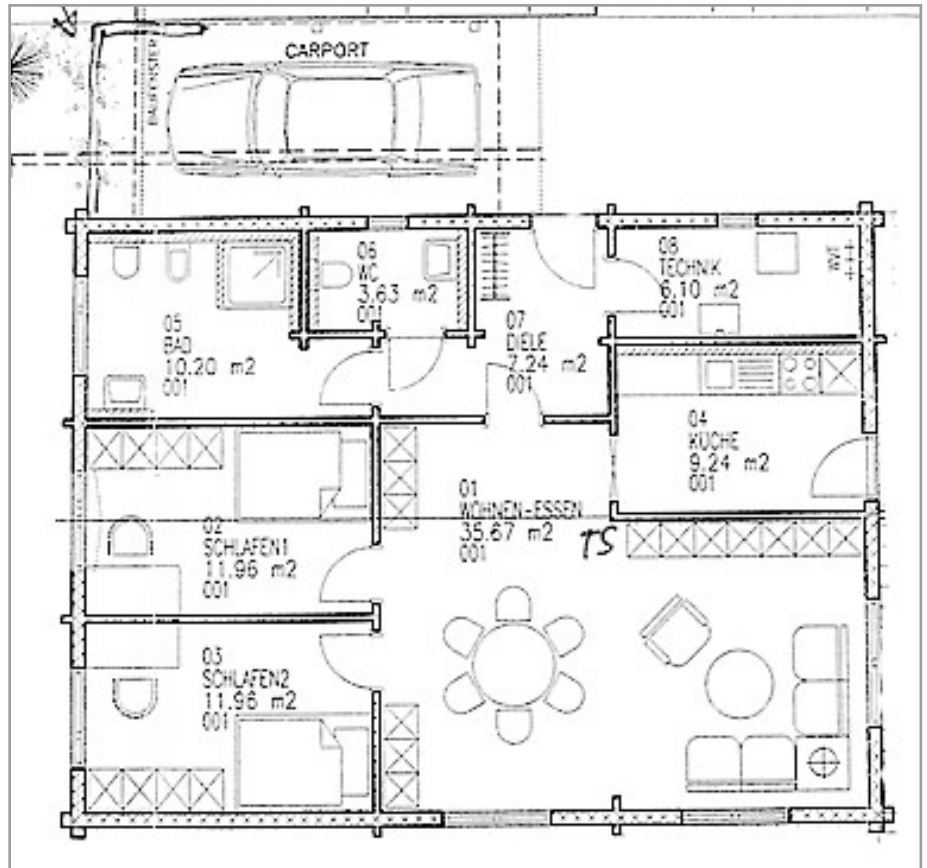
**Haus
Fluorn**



**Haus
Güglingen**



**Haus
Krickenbach**



**Haus
Willich**